



КОМИТЕТ ИМУЩЕСТВЕННЫХ ОТНОШЕНИЙ
АДМИНИСТРАЦИИ ПЕРМСКОГО МУНИЦИПАЛЬНОГО РАЙОНА

РЕШЕНИЕ
о размещении объектов № 393

Пермский край
Пермский район

03.06.2020

Комитет имущественных отношений администрации Пермского муниципального района разрешает ОАО «МРСК Урала» (ИНН 6671163413, ОГРН 1056604000970, почтовый адрес: 614016, г. Пермь, ул. Инженерная, д. 17

размещение объекта «Строительство двух кабельных линий КЛ 0,4 кВ общей протяженностью 0,32 км от ТП-44402 ПС 110/10 кВ Гамово, монтаж рубильника 0,4 кВ на ИС 10 кВ ТП-44402 в рамках строительства амбулатории в с. Гамово»

на землях государственная собственность на которые не разграничена

на срок 1 год с 03.06.2020 по 02.06.2020

Местоположение: Пермский край, Пермский район, Гамовское с/п, с. Гамово.

Приложение: схема предполагаемых к использованию земель или части земельного участка.

И.о.председателя комитета имущественных отношений администрации Пермского муниципального района

(подпись)



И.В. Королева

Схема предполагаемых к использованию земель или части земельного участка

Объект: Строительство двух кабельных линий КЛ 0,4 кВ общей протяженностью ~ 0,32 км от ТП-44402 ПС 110/10 кВ Гамово, монтаж рубильника 0,4 кВ на 1С 10 кВ ТП-44402 в рамках строительства амбулатории в с. Гамово

Местоположение: Пермский край, Пермский район, Гамовское с/п, с. Гамово

Площадь земель или части земельного участка, кв.м.: 18

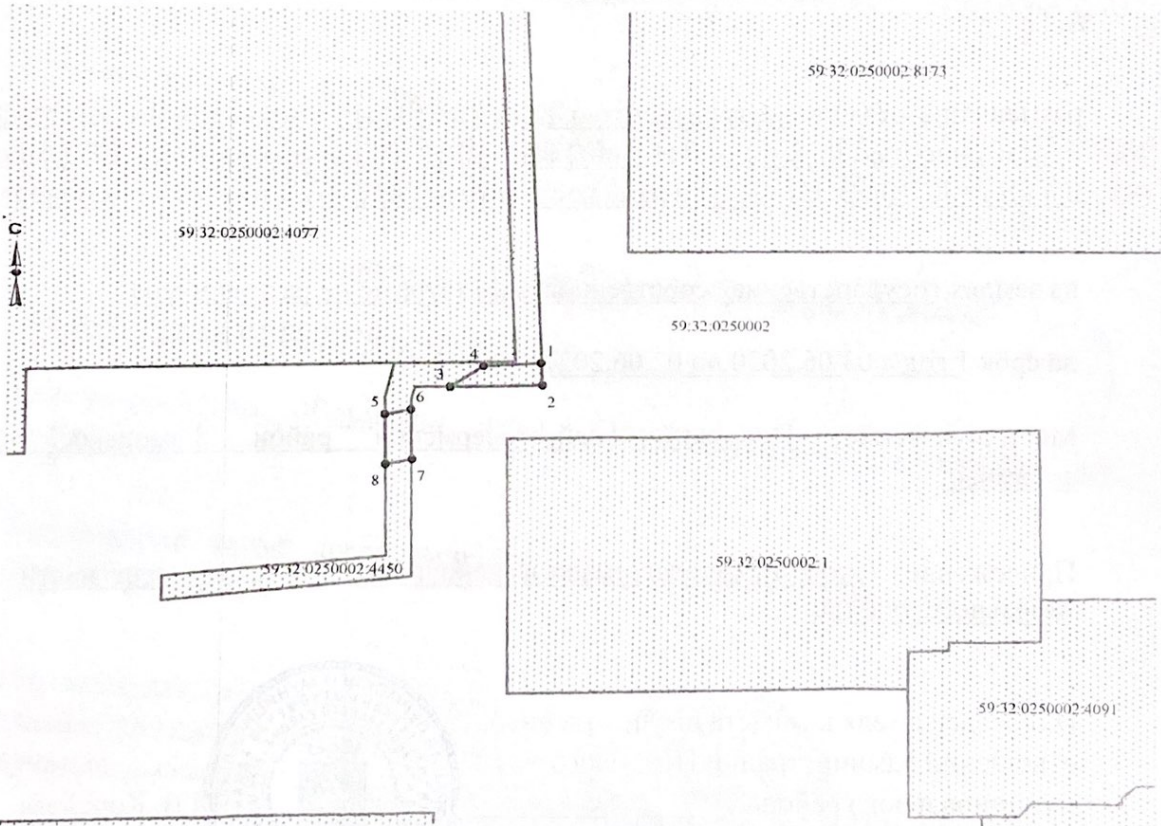
Категория земель: земли населённых пунктов

Вид разрешенного использования: линии электропередачи классом напряжения до 35 кВ, а также связанные с ними трансформаторные подстанции, распределительные пункты и иное предназначенное для осуществления передачи электрической энергии оборудование, для размещения которых не требуется разрешения на строительство

Обозначение характерных точек границ	Координаты (МСК-59), м	
	X	Y
1	502167.69	2223206.01
2	502165.79	2223206.10
3	502165.69	2223199.11
4	502167.40	2223201.56
5	502163.37	2223194.21
6	502163.80	2223196.21
7	502159.72	2223196.28
8	502159.30	2223194.29

Описание границ смежных землепользователей:

от т.1 до т.2
от т.6 до т.7 земли общего пользования
от т.8 до т.6
от т.3 до т.1 земельный участок с кадастровым номером 59:32:0250002:4450
от т.5 до т.6
от т.7 до т.8



Масштаб 1:500

Заявитель Кремлевский АИВ 20.05.2020
(для юридических лиц и индивидуальных предпринимателей)

Условные обозначения:

— граница предполагаемых к использованию земель
— граница учтенных земельных участков
59.32.0250002:4450 кадастровый номер земельного участка
59.32.0250002 номер кадастрового квартала